

# 高知県 へびしらべ

2025年は巳年ということで、今年度は身近なへびを調べてみたいと思います。  
へびは脱皮をくり返して大きくなります。そのぬけがらからへびの種類を調べるができます。  
どんなへびが、どこに生息しているのか、一緒に調べてみませんか？ご協力お願いします！



## へび調査票



調査員の名前(ニックネームや匿名でもOK)



採集した日

年

月

日



採集した場所(座標または住所)



採集した環境, まわりの様子  
(できるだけ詳しく)

## 方法

- 1 庭や近所の公園、林の中など、いろいろな場所で見つけたへびのぬけがらをひろう。
- 2 調査票に必要事項を記録する。
  - ・調査員の名前  
ここに記録した名前は結果報告・論文等に使用します。  
本名を公開されたくない人はニックネームでもOKです。
  - ・採集した日(ぬけがらをひろった日)  
採集した日を正しく記録してください。
  - ・採集した場所(ぬけがらをひろった場所)  
採集場所の位置情報は重要です。できるだけ座標で記録してください。座標が分からない場合は、住所(番地まで)でも構いません。
  - ・採集した環境  
へびのぬけがらをひろった場所の環境をできるだけ詳しく記録してください。  
「草地」、「土手」、「石垣のすきま」など。
- 3 この用紙で封筒をつくり、へびのぬけがらをに入れて送る。  
※へびのぬけがらはよく乾かしてから入れてください。濡れたぬけがらは入れないでね。

届いた調査票をもとに、は虫類の専門家がへびの種類を調べます。  
調査の結果は四国自然史科学研究センターのホームページで公開します。

## 調査期間

2025年12月31日まで

## 座標(緯度・経度)のしらべ方

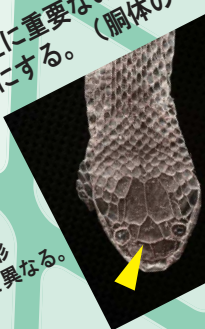
Google Mapなどの地図アプリで目的の場所をドロップすると以下のような数字が出てきます。これが座標です。

例: N 33°23'28.908" E 133°15'48.766"  
例: 33.3913634 133.2635463

この数字を記入してください。

## 注意点

種の同定に重要なので、できるだけ頭の部分を壊さないようにする。(胴体の一部でもOK)



シロマダラ



シマヘビ

胴体のウロコの数でも種類が分かるんだよ!

へびうり!!!

額板などの形種によって異なる。

問合せ・調査票の送付先

認定NPO法人 四国自然史科学研究センター  
高知いきもの調査隊 担当: 葦田(あした)  
〒785-0023 高知県須崎市下分乙470番の1  
TEL: 0889-40-0840 FAX: 0889-59-1831  
ホームページ: <https://www.lutra.jp/>  
※この活動は高知県の「野生生物分布調査委託業務」にて実施しています。

SINH  
Shikoku Institute of Natural History

